

2020.12.14-2020.12.18

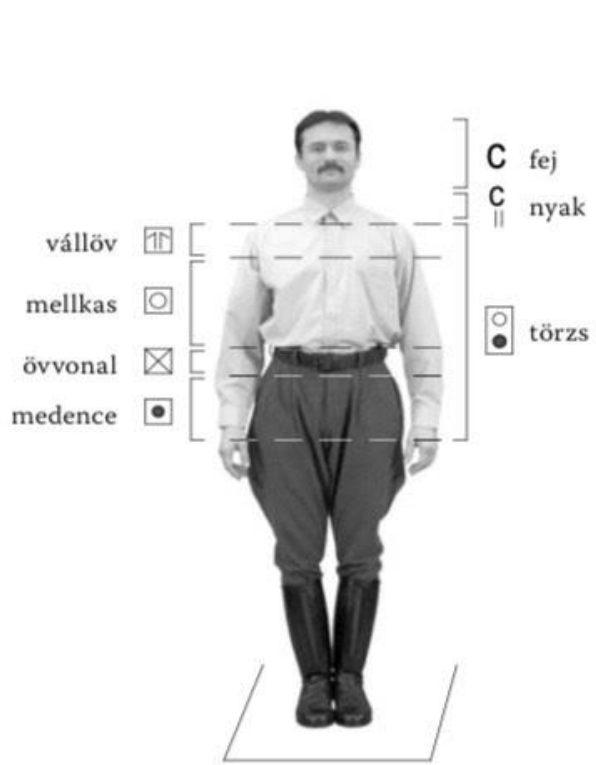
Kinetográfia tanmenet

Továbbképző 10. osztály

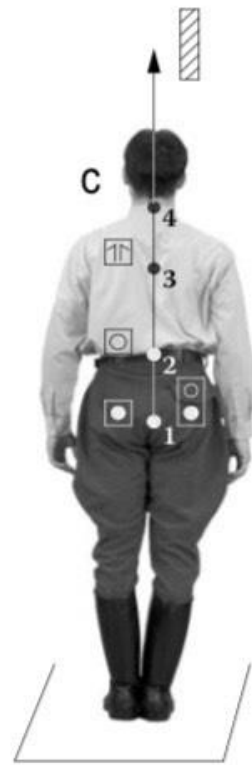
A törzs részei és jelölése

A törzs és részeinek jeleit a 40.1a ábra mutatja. Az utolsó nyakcsigolyától az utolsó farkcsigolyáig tartó törzset mozdulatelemzési szempontból tekinthetjük egységes testrésznek, vagy további részekre oszthatjuk. Az ábrán látható módon a területjelbe írt bal és jobboldali vállizületjellel megkülönböztethetjük a vállövet, a területjel négyszögébe írt üres karikával a mellkast, a négyszög keresztvonalakkal áthúzásával a keskeny övvonalat, a területjelben megjelenő súlypont jelével pedig a medencét, vagy más néven a csípőt. A törzs összefoglaló jelében a mellkas karikája és a súlypont fekete korongja jelenik meg. A képen bemutatjuk a fej és a nyak jelét is. A fej jele „C” betűt formál, a nyak jelölésekor pedig a fej jeléhez egy függőleges vonalpárt illesztünk.

A törzs és részeinek tudott iránya alap magas. A 40.1b ábrán az 1 jelű pont a törzs irányszámítási „0” pontja, amely az utolsó farkcsigolya magasságában helyezkedik el. Ugyanezt a pontot tekintjük a medence irányszámítási „0” pontjának is. Az övvonal önálló, izolált mozdulatra szinte képtelen, ezért arra „0” pontot nem állapítunk meg. A 2 jelű pont a mellkas „0” pontja, amely az övvonal magasságában található. A vállöv irányszámítási „0” pontját az ábrán 3-as számmal jelöltük, a fej 4-es számmal azonosított „0” pontját pedig a nyak közepére képzeljük. A néptáncban a törzs és a fej általában egységben mozdul, de a mozdulatelemzés a fejet nem tekinti a törzs részének. Esetenként még a néptáncban is találunk önálló fejmozdulatot.



40.1a



40.1b